

# BOÎTIERS avec protection surtensions (parafoudre)

Boîtier pour installation en classe II  $\square$  – A installer en pied de mât d'éclairage public

## Boîtier Type 0



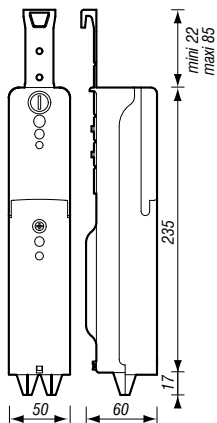
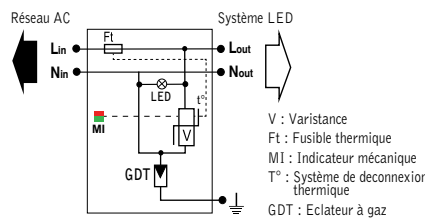
### BOÎTIER - Spécifications techniques

- Boîtier réalisé en matériau composite auto-extinguible
- Bornier IP2X avec raccordement par vis
- Capacité de raccordement du bornier : 4 bornes à vis pour 2 câbles de 16 mm<sup>2</sup>
- Possibilité de passer le câble d'alimentation par le haut du boîtier
- Capacité du rail DIN : 2 modules (1 module : 18 mm)
- Possibilité d'accès au coupe-circuit et à la protection surtensions (parafoudre) par une trappe transparente
- Système de fixation par un crochet réglable
- Couleur du boîtier : ivoire
- Coupe-circuit Ph+N avec cartouche fusible 4A gG
- Normes : NF EN 60-439.1, UTE C63440, NFC 17-200, IP 44, IK 07, class II, marché CE

### PARAFOUDRE - Spécifications techniques

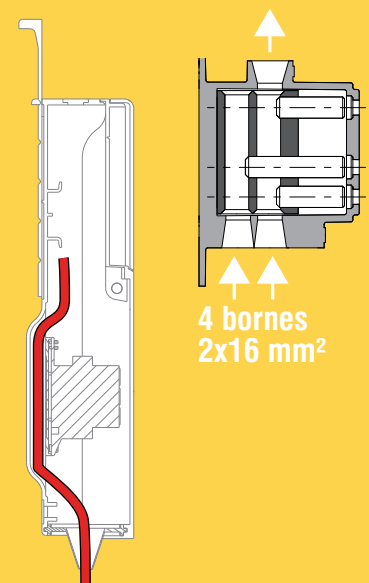
- Protection surtension monophasé type 2 ou 3, modulaire bas+indicateur visuel (fin de vie) :
  - I<sub>max</sub> 10kA      - I<sub>n</sub> 5kA      - U<sub>p</sub> 1.5kV      - U<sub>c</sub> 320Vac
- Borne de terre fonctionnelle : 500 mm (câbles gris) monté avec des cosses de Ø 6 mm
- 2 possibilités de câblage électrique : connexion en SÉRIE ou connexion en PARALLÈLE
- Norme : IEC/EN 61643-11

### Raccordement parafoudre



### Installation optimisée

Le passage du câble pour le départ lampe s'effectue derrière le bornier.



		Depagne
Boîtier type 0 classe II ivoire	4 bornes 2x16 mm <sup>2</sup> , 1 coupe-circuit Ph+N	674 058 00
	4 bornes 2x16 mm <sup>2</sup> , 1 coupe-circuit Ph+N avec fusible 4A + 1 parafoudre monophasé	674 058 20
Parafoudre monophasé type 2 ou 3 (I <sub>n</sub> 5kA - I <sub>max</sub> 10kA) 1 module taille basse, livré en vrac		954 601 01

Dimensions en mm.

16 324-16-C2

11, chemin de la Dhuy - ZAC de Maupertuis - 38240 Meylan - France

Tél. + 33 (0)4 76 42 14 04 - Fax + 33 (0)4 76 42 09 64 www.depagne.fr

**DEPAGNE**